

Фортуца

НОВАЯ
КОЛЛЕКЦИЯ
МАССИВ Т





ФОРТВУД

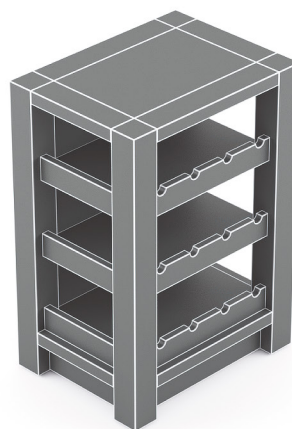
Отличительной чертой новой коллекции ФОРТВУД является уход от устоявшегося понятия, в котором деревянные фасады по умолчанию подразумевают классическое решение.

Суровый скандинавский характер прослеживается во всех элементах коллекции, что, несомненно, является одним из доминирующих трендов в современной мебельной моде.



МШЛБ (шкаф из массива дерева «бутылочница»)

техническая документация



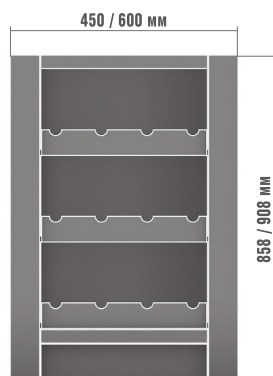
Открытый шкаф для бутылок со съемными полками. Удобный доступ к коллекции ваших любимых напитков позволит в любой момент легко выбрать именно то, что вам нужно. По желанию на каждый ряд можно установить подсветку.

Стандартная ширина 450 мм, 600 мм
Стандартная глубина 450 мм, 600 мм
Высота 858 мм, 908 мм

→Изменения по высоте недопустимы!

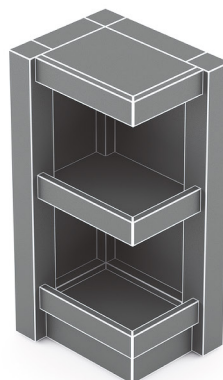
Варианты МШЛБ:

МШЛБ45(858)_45	МШЛБ45(908)_45
МШЛБ45(858)_60	МШЛБ45(908)_60
МШЛБ60(858)_45	МШЛБ60(908)_45
МШЛБ60(858)_60	МШЛБ60(908)_60



МШЛУ (шкаф из массива дерева угловой)

техническая документация



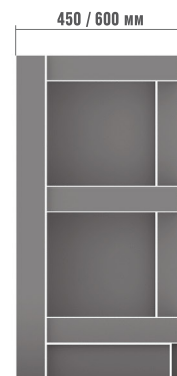
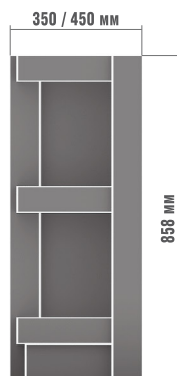
Окончанием кухонного ряда в коллекции Фортвуд становится открытый угловой шкаф. Приподнятые борта полок и декоративная подсветка выдерживают общий строгий стиль всей кухни.

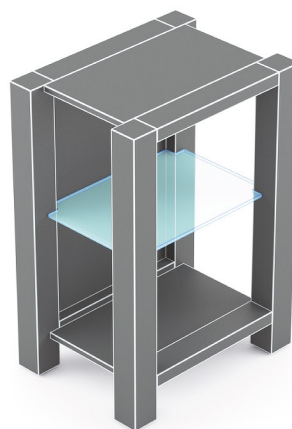
Стандартная ширина 350 мм, 450 мм
Стандартная глубина 450 мм, 600 мм
Высота 858 мм

→Изменения по высоте недопустимы!

Варианты МШЛУ:

МШЛУ35(858)_45	МШЛУ45(858)_45
МШЛУ45(858)_60	МШЛУ45(858)_60





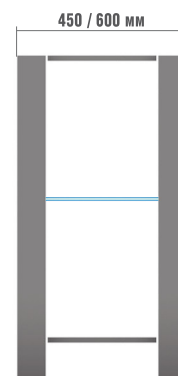
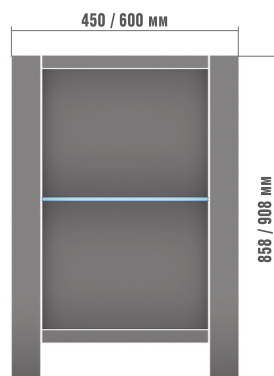
Вариант открытого шкафа со стеклянной полкой. Прозрачное стекло облегчает визуальный образ всей конструкции и отлично вписывается в общий фон деревянной кухни.

Стандартная ширина 450 мм, 600 мм
Стандартная глубина 450 мм, 600 мм
Высота 858 мм, 908 мм

→Изменения по высоте недопустимы!

Варианты МШЛ:

МШЛ45(858) полки стекло_45
МШЛ60(858) полки стекло_45
МШЛ45(858) полки стекло_60
МШЛ60(858) полки стекло_60
МШЛ45(908) полки стекло_45
МШЛ45(908) полки стекло_60
МШЛ60(908) полки стекло_45
МШЛ60(908) полки стекло_60



Данный элемент устанавливается на пол и предназначен только для кухни коллекции Фортвуд. Рядом стоящие шкафы устанавливаются на столешницу толщиной 38мм с накладкой из массива дерева.

Мебельные ножки высотой 100мм крепятся непосредственно к самой столешнице.

Стандартная ширина 80 мм

→Изменения по высоте недопустимы!

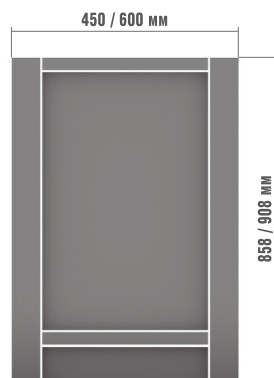
Стандартная высота 858 мм, 908 мм

→Изменения по высоте недопустимы!

Стандартная глубина 450 мм (минимальная), 600 мм

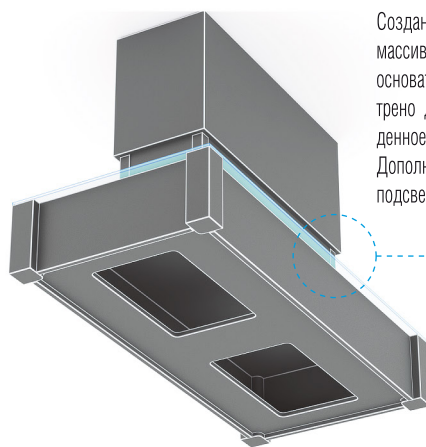
Варианты МБН-1:

МБН-1(858)_45 **МБН-1(908)_45**
МБН-1(858)_60 **МБН-1(908)_60**



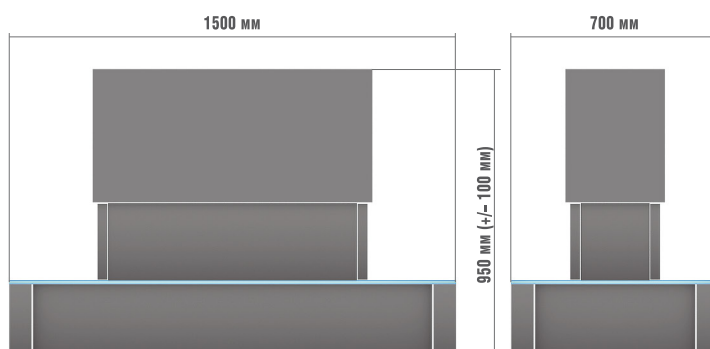
ВЫТЯЖКА НВ-4

техническая документация



Созданная специально для коллекции, подвесная массивная вытяжка выглядит концептуально и основательно. На верхней части короба предусмотрено двойное стекло толщиной 8мм, произведенное по технологии триплекс. Дополнительно можно заказать декоративную подсветку.

Стекло GLASS триплекс черное
Толщина 10 мм
Ширина 1500 мм
Глубина 700 мм



СТЕНОВАЯ ПАНЕЛЬ

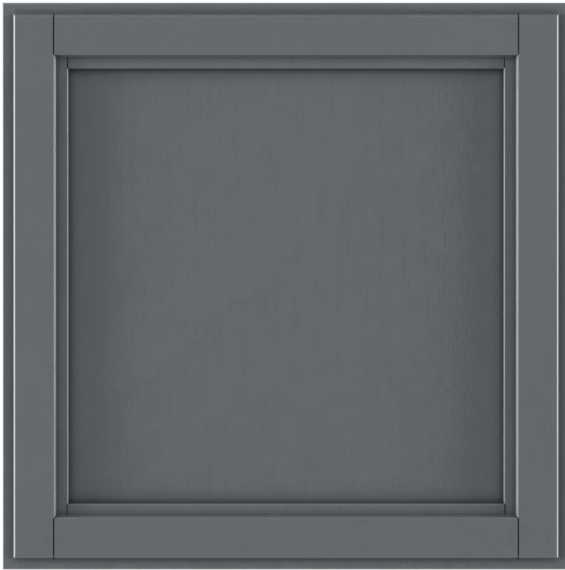
техническая документация



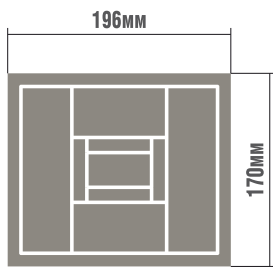
Дерево в любом исполнении придает природную натуральность всей вашей кухне. Шпонированная стенная панель, в данном случае, удачно вписывается в видимое пространство, прекрасно дополняет общую картину. ДСП шпон толщиной 9мм

→ Окрашивается во все цвета Массив Т



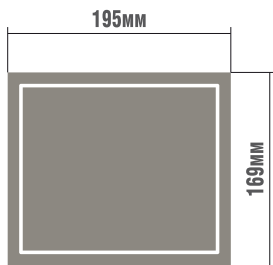


Профиль T509



ФИЛЕНКА ПРЯМАЯ:

Минимальный размер фасада со вставкой филенки: по ширине 196мм по высоте 170мм



ЩИТ ИЗ МАССИВА ДЕРЕВА:

По высоте от 169мм до 50мм включительно с фаской в тип фасада. По ширине от 195мм до 50мм включительно с фаской в тип фасада. При размере менее 50мм без фаски

Единая размерная сетка Стандарта для фасадов БРЕНД «30В»

	ШНУ ШЛУ ШЛЗ скос скос																		
	146	196	246	296	346	396	446	496	596	696	796	896	996	390	435	266	255	538	
114																			
140																			
176																			
284																			
355																			
400																			
453																			
570																			
596																			
624																			
713																			
910																			
1300																			

— изготовление данных фасадов Массив и Массив – Т под ответственность клиента, гарантийные обязательства не распространяются

В – в стандарте может быть витриной

→ **ВНИМАНИЕ!** Полиграфия не передает 100% цвета и оттенки!



101
патина:
БЕЖ



102
патина:
ТЕМНАЯ



103



105



106
патина:
ТЕМНАЯ



107



108
патина:
БЕЖ



109
патина:
ТЕМНАЯ



110
патина:
БЕЖ



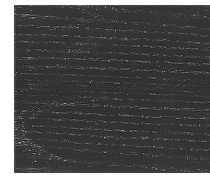
111
патина:
ТЕМНАЯ



112
патина:
РЫЖАЯ



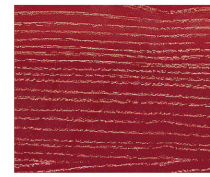
113
патина:
ТЕМНАЯ



114
патина:
СЕРЕБРО



115
патина:
ЗОЛОТО



116
патина:
ЗОЛОТО



117
патина:
БЕЖ



118
патина:
СЕРЕБРО



119
патина:
ТЕМНАЯ



120



121



122
патина:
БЕЛАЯ



СООО "ЗОВ-ЛенЕвромебель"
РБ, г. Гродно, ул. Мясницкая, 12
тел.: +375-152-79-90-62
факс: +375-152-76-75-24

www.zov.by
www.zov.ru