



ПТИМА

КУХОННАЯ
МЕБЕЛЬ



www.optimazov.by

ЛУЧШЕЕ
ПРЕДЛОЖЕНИЕ

2016





▲ Фасады: ЛДСП Премиум / Сантана

СОДЕРЖАНИЕ

Стандартная комплектация	стр.4
Фасады из ЛДСП	стр.6
Фасады ДСП с пластиковым покрытием (ПОСТ-8)	стр.8
Фасады МДФ Профильные	стр.10
Фасады МДФ-ПВХ Система-Эко	стр.11
Фасады МДФ-ПВХ Патинированные	стр.12
Фасады МДФ-ПВХ	стр.13
Фасады МДФ Крашенные	стр.14
Столешницы и комплектующие	стр.16
Стандартная линейка шкафов	стр.18





Почему ОПТИМА?

Фабричное качество за невысокую цену. Именно такого результата мы добились в новой линейке кухонной мебели «ОПТИМА». Специалистами фабрики были отобраны материалы, фурнитура и конструкции шкафов, позволяющие максимально сократить затраты при производстве кухни. Тем не менее, ассортимента достаточно, чтобы каждый мог воплотить свою дизайнерскую идею.

Почему ОПТИМА?

Ответ простой: Высокое качество - низкая цена!



СТАНДАРТНАЯ КОМПЛЕКТАЦИЯ

Каркас изготавливается из плиты ЛДСП толщиной 16 мм, оклеивается по умолчанию кромкой ПВХ в цвет.

Задняя стенка - белая ДВП, устанавливается в паз.

Петли мебельные от производителя Hettich, Германия.

Ножки пластиковые черные высотой 100 мм.

Лифты газовые Rejs, Польша.

Системы выдвижения ящиков с шариковыми направляющими и металлическими боковыми стенками белого цвета.

ФАСАДЫ

Фасады из ЛДСП толщиной 18 мм

Фасады ДСП с пластиковым покрытием (ПОСТ-8)

Фасады МДФ Профильные

Фасады МДФ-ПВХ Система-Эко

Фасады МДФ-ПВХ Патинированные

Фасады МДФ-ПВХ

Фасады МДФ Крашенные

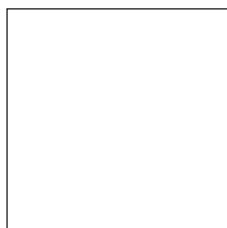


▲ Фасады: МДФ-ПВХ Система-Эко Ясень Белый
 Столешница: Белый Иней, толщина 38 мм. Ручки: 08-04 (128)

КАРКАСЫ

При изготовлении каркасов используется плита ЛДСП из экологически чистых материалов с низким содержанием формальдегида класса эмиссии E1 (европейский стандарт). Толщина ЛДСП 16 мм. Оклейка кромкой ПВХ в цвет.

Доступные цвета ЛДСП



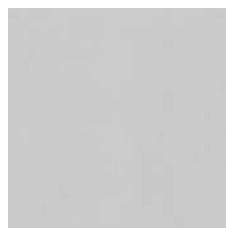
Белый-16



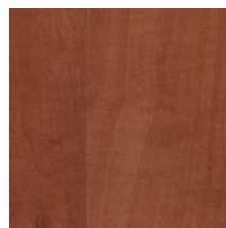
Графит-16



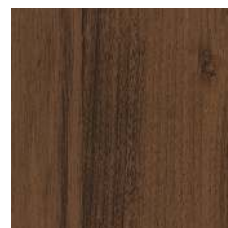
Крем-16



Пепел-16



Груша-16



Орех-16



Рустикаль-16

Наличие данного цвета необходимо уточнять на фабрике!

▲ Цвета и оттенки, представленные в каталоге, могут незначительно отличаться от реальных из-за особенностей цветопередачи. Производитель оставляет за собой право в любой момент внести изменения в каталог без объяснения причины.



ФАСАДЫ из ЛДСП

При изготовлении фасадов используется плита ЛДСП из экологически чистых материалов с низким содержанием формальдегида класса эмиссии E1 (европейский стандарт). Толщина ЛДСП 18 мм.

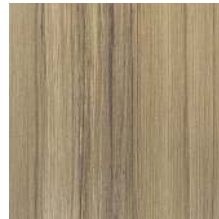
Категория: ДСП-2, ДСП-3

Виды кромки: ПВХ в цвет, ПВХ Алюминий

Варианты отделки витрин: П-профиль (золото, хром)

Направление текстуры: горизонтальное, вертикальное

Доступные цвета ЛДСП



Верба



Самшит



Пихта



Кордия



Графит



Лиственница



Каштан



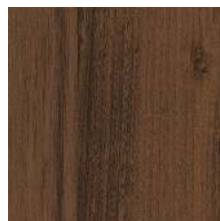
Марино



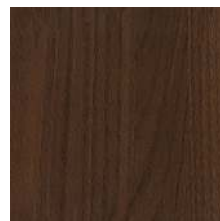
Рустикаль



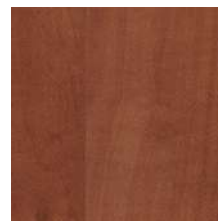
Авиньон



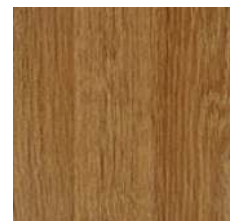
Орех



Черешня



Груша



Сантана



Ольха



Легно Табак



Легно Светлый



Акация



Клен



▲ Фасады: ЛДСП Платина / Лиственница
 Стоешница: Белый Иней, толщина 38 мм. Ручки: Giusti U-06



Гасиенда



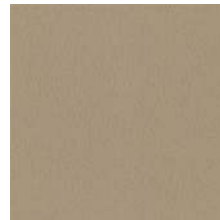
Негро



Магия



Платина



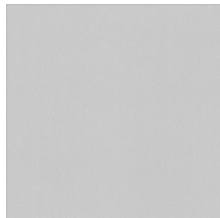
Золото



Первоцвет



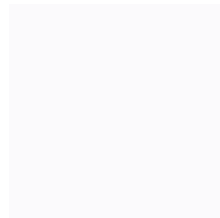
Крем



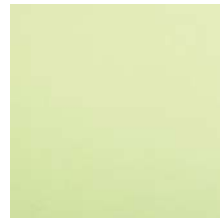
Пепел



Дерево
(структура дерева)



Премиум



Клевер



Алюминий



ФАСАДЫ ДСП С ПЛАСТИКОВЫМ ПОКРЫТИЕМ (ПОСТ-8)

Фасады изготавливаются из плиты ДСП, с лицевой стороны оклеиваются декоративным пластиком производителей FORMICA SA (Испания), RESOPAL GmbH (Германия), PFLEIDERER GmbH (Германия).

Категория: ПОСТ-8

Кромка: ПВХ Алюминий

Варианты отделки витрин: П-профиль (золото, хром)

Направление текстуры: горизонтальное, вертикальное

Доступные цвета пластиков



Желтый



Зеленый



Баклажан



Синий



Кофе



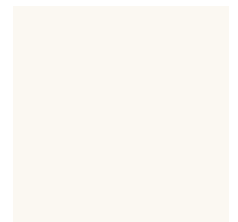
Корица



Цитрусовый Глянec



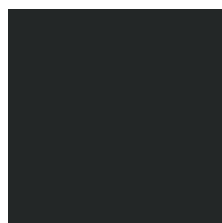
Апельсин



Снежный



Фиалка



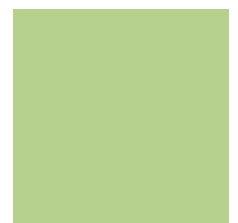
Ночь



Бежевый Монохром



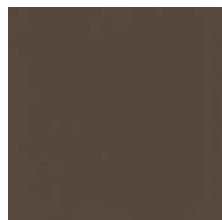
Красный Монохром



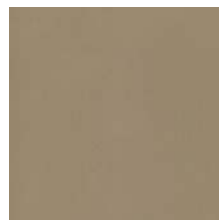
Салатовый Матовый/Глянec



Кремoвый Перламутр



Антрацит Перламутр



Капучино Перламутр



Золото Перламутр



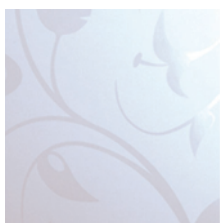
Махoнь



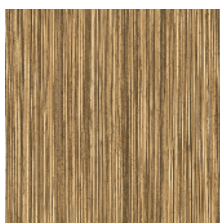
▲ Фасады: Пластик Цитрус Глянец / Кремовый Пералмут
 Столешница: Белый Иней, толщина 38 мм. Ручки: 10-04 (224, 320)



Лотос Черный



Лотос Белый



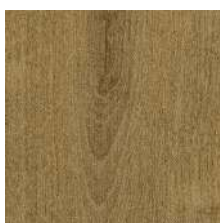
Полосатый Дуб



Мореный Дуб



Ива



Туя



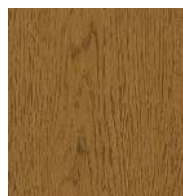
▲ Фасады: Техно-П ПП Дубок / Система ZOV 192 Матовый
Столешница: Песочный Иней, толщина 38 мм. Ручки: 08-04

Фасады изготавливаются из профиля МДФ толщиной 16 мм, покрываются полипропиленом от производителя Renolit, Германия.

Тип фасада: Техно-П

Варианты отделки витрин: открытые

Доступные цвета полипропиленовых гленок (тип фасада Техно-П)



ПП Каштан

ПП Груша

ПП Орех

ПП Молочный

ПП Дубок

ПП Бьянко

ПП Корица



▲ Фасады: Техно-П ПП Бьянко / Система RAL 6011 Матовый
Столешница: Арктик, толщина 38 мм. Ручки: 08-04

ФАСАДЫ МДФ-ПВХ СИСТЕМА-ЭКО



▲ Фасады: Система-Эко Палисандр / Ясень Белый
Столешница: Белый Иней, толщина 18 мм.

Фасады изготавливаются из плиты МДФ толщиной 19 мм, оклеиваются пленкой ПВХ от производителей Hornschuch и Renolit, Германия.

Тип фасада: Система-Эко

Варианты отделки витрин: накладные

Направление текстуры: вертикальное

Доступные цвета пленок ПВХ (тип фасада Система-Эко)



Ланселот



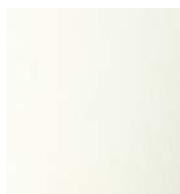
Палисандр



Тик



Винчестер



Ясень Белый
(структура дерева)



Ясень Светлый
(структура дерева)



Ясень Темный
(структура дерева)



▲ Фасады: МДФ-ПВХ Система-Эко Винчестер / Ясень Белый
Столешница: Белый Иней, толщина 38 мм. Ручки: 08-04



ФАСАДЫ МДФ-ПВХ ПАТИНИРОВАННЫЕ

Фасады изготавливаются из плиты МДФ, оклеенной пленкой ПВХ от производителей Hornschuch и Renolit, Германия. Наносится патина, лак. По умолчанию толщина фасадов 16 мм.

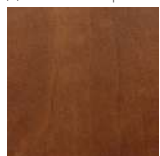
Тип фасада: Ретро, Форте, Крона, Кронкор

Варианты отделки витрин: накладные

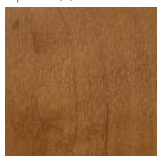
Направление текстуры: вертикальное



Доступные цвета пленок ПВХ для патинированных фасадов



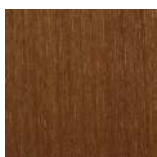
№2 (Черешня)



№3 (Ольха)



№5 (Клен)



№6 (Яблоня)



Ретро



Форте



Крона



Кронкор



ФАСАДЫ МДФ-ПВХ

Фасады изготавливаются из плиты МДФ, оклеенной пленкой ПВХ от производителей Hornschuch и Renolit, Германия. По умолчанию толщина фасадов 16 мм.

Тип фасада: Ретро, Классик, Люкс

Варианты отделки витрин: накладные
Направление текстуры: вертикальное

▲ Фасады: МДФ-ПВХ Ретро 5

Столешница: Белый Иней, толщина 38 мм. Ручки: Фарфор Бронза

Тип фасада: Система-П, толщина 19 мм

Направление текстуры: горизонтальное, вертикальное
Витрины не предусмотрены!



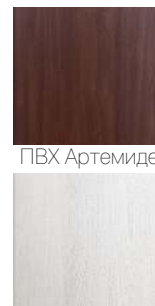
Классик



Люкс



Система-П



ПВХ Артемиде

ПВХ Бьянко

Доступные цвета пленок ПВХ (типы фасадов Ретро, Классик, Люкс)



Белый
(текстура дерева)



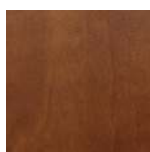
Береза



Клен



Ольха



Черешня



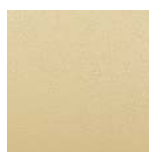
Яблоня



Акация Светлая



Венге



Ваниль

Фасады: Система RAL 3014 Матовый / RAL 9003 Матовый
Столешница: Туя, толщина 38 мм. Ручки: Giusti 29-06



ФАСАДЫ МДФ КРАШЕННЫЕ

Тип фасада: Система, толщина 19 мм
Доступные цвета: палитра RAL
Вариант исполнения: матовый
Варианты отделки витрин: открытые



▲ Фасады: Система ZOV 233 Матовый / ZOV 226 Матовый
 Столешница: Бежевый Гранит, толщина 38 мм. Ручки: Giusti 29-06



▲ Фасады: Система RAL 5007 Матовый / RAL 9003 Матовый
 Столешница: Бежевый Гранит, толщина 38 мм. Ручки: Giusti 29-06



СТОЛЕШНИЦЫ

Столешницы производятся из влагостойкой плиты толщиной 38 мм. Групповая принадлежность указывает на ценовую категорию столешницы (группа 1 - столешницы с наименьшей ценой). Длина столешницы по умолчанию - 3050 мм, если не указано иное.

◀ Технология облицовки: постформинг (лицевая часть с завалом)



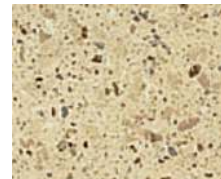
Группа 1



Арктик



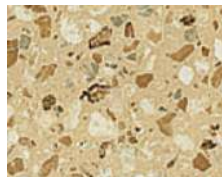
Бежевый Гранит
4100 мм



Желтый Камень
4100 мм



Известняк



Камешки



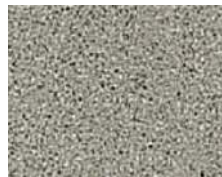
Кварц



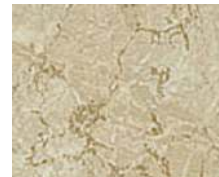
Марокко Камень



Махонь



Серая Крошка



Туринский Гранит
4100 мм



Туя

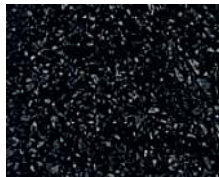
Группа 2



Бежевый Гранит
Глянец



Оникс



Темная Крошка



Черная Бронза



Яшма

Группа 3



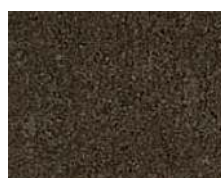
Белый Иней
3600 мм



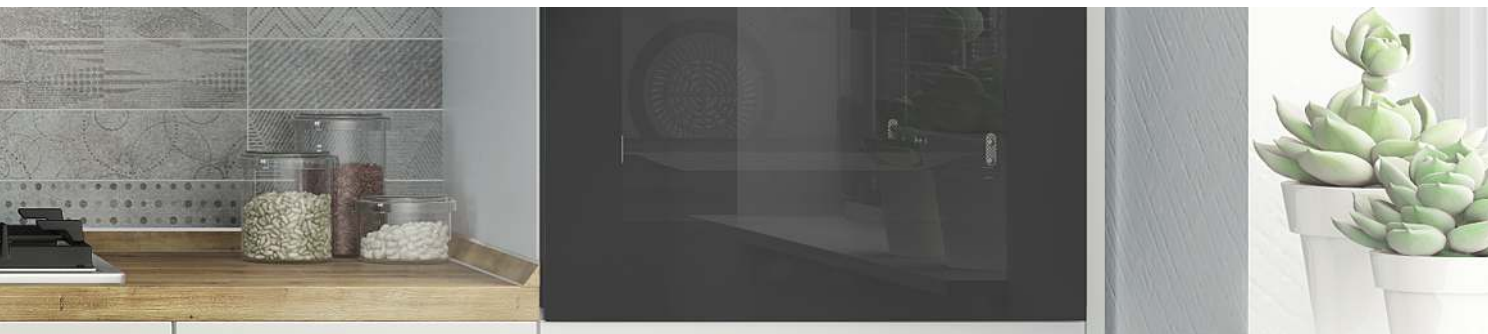
Песочный Иней
3600 мм



Рыжий Иней
3600 мм



Серый Иней
3600 мм



Группа 4



Шерл
3600 мм



Морион
3600 мм



Коралл
3600 мм

ОТБОРТОВКИ, длина 3 м



Бежевый Гранит



Бук



Дуб



Желтый Камень



Крем



Белый Глянец



Черный Глянец



Хром



Золото



Махонь

ПЛАНКИ для столешниц



Соединительная



Угловая



Торцевая (к газовой плите)

КОМПЛЕКТУЮЩИЕ

Системы выдвижения ящиков



Боковые стенки металлические
белого цвета
Высота боковых стенок 85 мм
Направляющие роликовые
частичного выдвижения
Максимальная нагрузка 25 кг



Боковые стенки металлические
белого цвета с рейлингом
Высота боковых стенок 150 мм
Направляющие роликовые
частичного выдвижения
Максимальная нагрузка 25 кг

Подъемный механизм



Лифт газовый Rejs, Польша
50N, 60N, 80N, 100N, 120N

Петли дверные



Петли Hettich, Германия
Без демпфера

Выдвижная корзина



Выдвижная корзина FGV, Италия
Ширина шкафа: 150, 200, 300 мм
Крепление на фасад
Направляющие полного выдвижения
Максимальная нагрузка 25 кг
Материал: Металл
Цвет: Хром

Петля подвесная



Лотки для приборов



Лоток для приборов Rejs, Польша
Ширина шкафа: 300, 400, 500, 600,
700, 800, 900 мм

Ножка мебельная

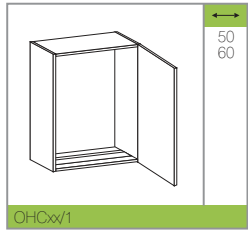


Ножка регулируемая, высота 100 мм
Материал: Пластик
Цвет: Черный

НАВЕСНЫЕ

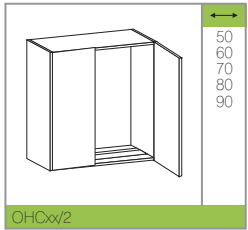
Корпуса навесных шкафов имеют высоту 360 и 720 мм, глубину 300 мм (для ОНУ - 306 мм). Возможны варианты навесных шкафов с витриной (ОНВ).

Шкаф распашной (под сушку)

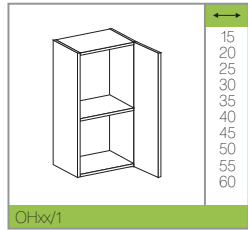


ОНСхх/1

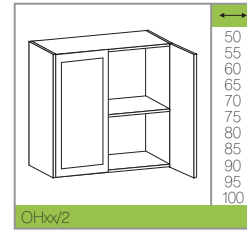
Шкаф распашной



ОНСхх/2

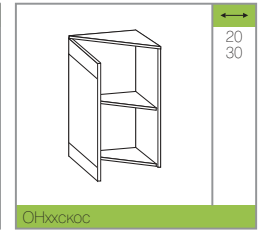


ОНхх/1



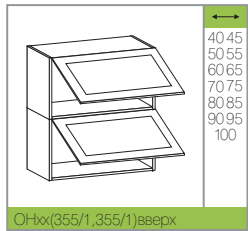
ОНхх/2

Шкаф со скосом

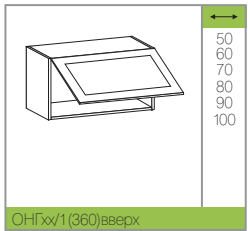


ОНххскос

Шкаф с открыванием вверх

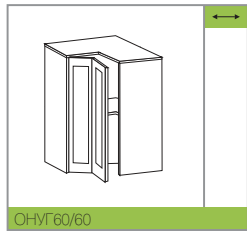


ОНхх(355/1, 355/1)вверх

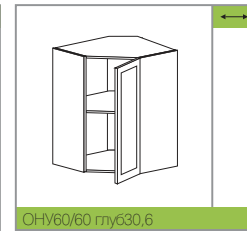


ОНГхх/1 (360)вверх

Шкаф угловой

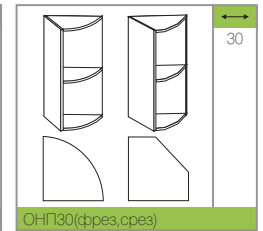


ОНУГ60/60



ОНУ60/60, глуб.630,6

Шкаф открытый (фрез, срез)

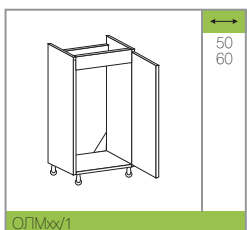


ОНП30(фрез,срез)

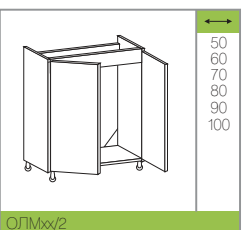
НАПОЛЬНЫЕ

Корпуса напольных шкафов имеют стандартную высоту 720 мм. Стандартная глубина - 530 мм для всех напольных шкафов, кроме ОЛП и ОЛскос (глубина 570 мм), а также ОЛУН (глубина 536 мм).

Шкаф распашной (под мойку)

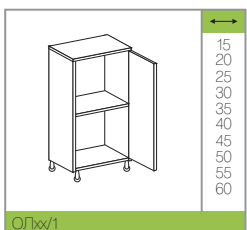


ОЛМхх/1

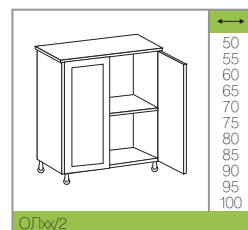


ОЛМхх/2

Шкаф распашной

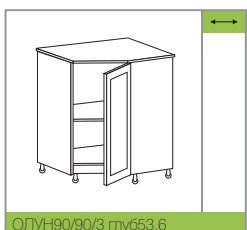


ОЛхх/1

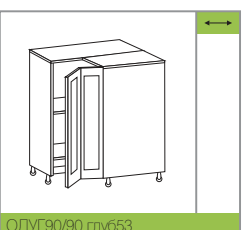


ОЛхх/2

Шкаф угловой

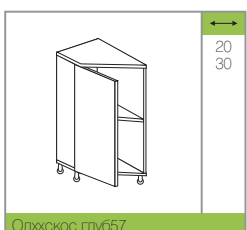


ОЛУН90/90/3, 630,6



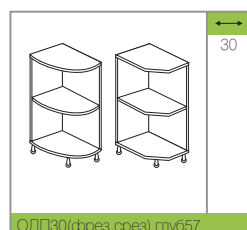
ОЛУГ90/90, 630

Шкаф со скосом



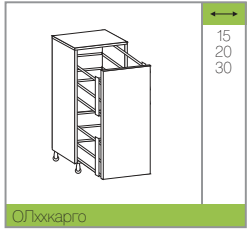
ОЛххскос, 630

Шкаф открытый (фрез, срез)



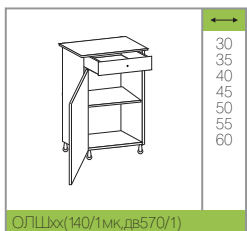
ОЛП30(фрез,срез), 630

Шкаф с выдвигающей корзиной

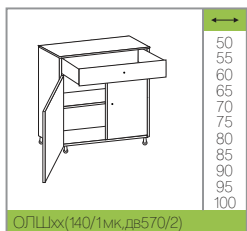


ОЛххкарго

Шкаф с выдвигающими ящиками

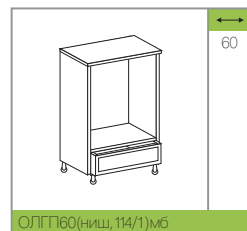


ОЛШхх(140/1мк,дв570/1)



ОЛШхх(140/1мк,дв570/2)

Шкаф под духовку

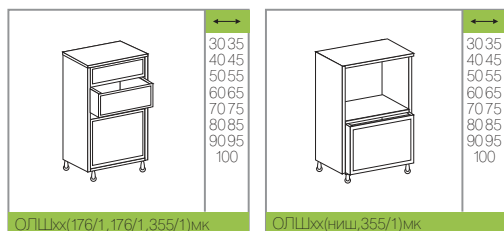
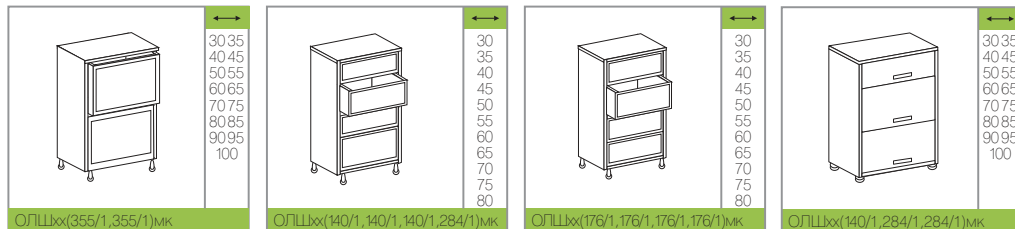


ОЛГП60(ниж,114/1)мб

В комплект входит выдвигающая корзина FGv, Италия

СТАНДАРТНАЯ ЛИНЕЙКА ШКАФОВ

Шкаф с выдвижными ящиками

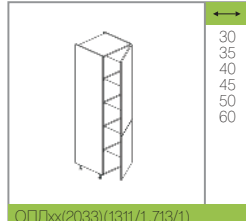


ПЕНАЛЫ

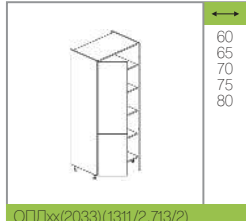
Корпуса пеналов имеют стандартную глубину 570 мм. Если окончанием шкафа является ниша, то шкаф изготавливается с «крышкой» сверху с нависанием над панелью духового шкафа 30 мм.

Пенал распашной

Высота 2033 мм

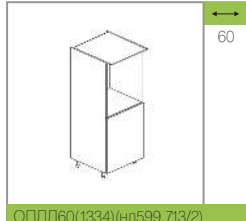


Высота 2033 мм

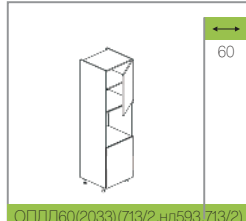


Пенал распашной с нишей

Высота 1334 мм

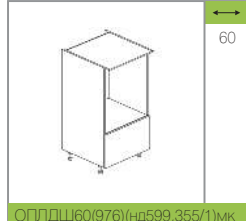


Высота 2033 мм

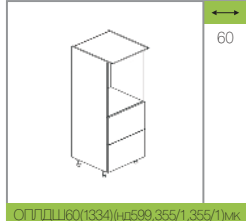


Пенал с нишей и выдвижными ящиками

Высота 976 мм



Высота 1334 мм



- ✓ Очень выгодная цена
- ✓ Долговечные фасады из пластика



Кухня «Пралеска»

- Каркас: ЛДСП Груша-16
- Фасад: Пластик Салатовый Матовый
- Столешница: Пластик Серая Крошка, толщина 38 мм